

## 戸別給水用減圧弁 KRES/KRX

### 特徴

1. 主要接水部材料は、全てCAC406又はステンレス材を採用しており赤水の発生、錆による機能部の作動不良を回避するよう配慮しています。
2. KRESは、施工後、減圧弁を取り付けた状態で、ツマミを回すだけの簡単な操作で水圧試験が可能な直圧・減圧切換機構が付いています。
3. KRXは大流量低騒音型です。
4. ユニオン継手にてメンテナンス時の着脱が容易です。

### 仕様

使用流体：上水  
 使用温度：不凍0～60℃(KRES-E/KRX)  
 不凍0～90℃(KRES-F)  
 定格流量：50L/min(KRES)  
 55L/min(KRX)  
 取付方向：水平・垂直

### 材質

No.	部品名	材質
1	弁箱	CAC406
2	弁棒	CAC406/耐脱亜鉛黄銅棒(KRES) 耐脱亜鉛黄銅棒(KRX)
3	ダイヤフラム	EPDM(KRES-E)/FKM(KRES-F) NBR(KRX)
4	弁ゴム	EPDM(KRES-E)/FKM(KRES-F) NBR(KRX)
5	パネカパー	SPCE
6	ストレーナ	SUS304(60メッシュ)/樹脂

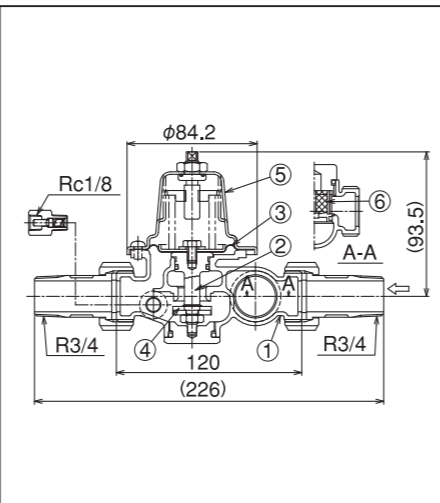
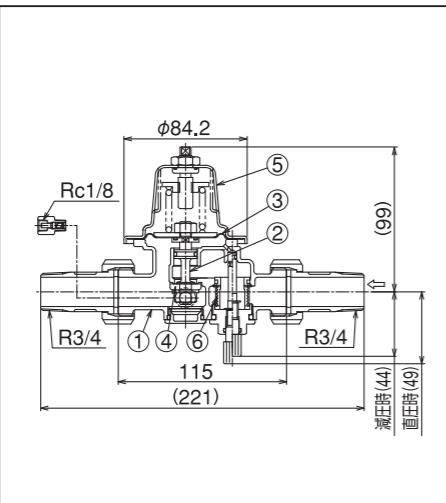
KRES 圧カレンジ (MPa)	
20A	0.15-0.3

KRX 圧カレンジ (MPa)	
20A	0.1-0.3

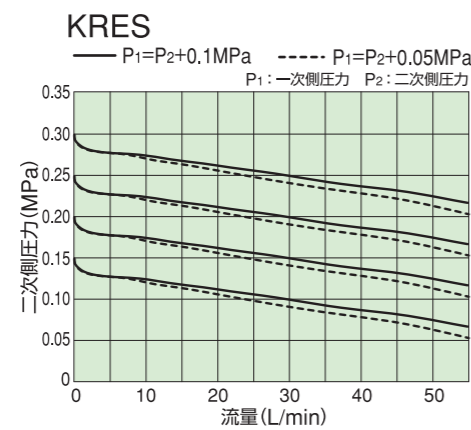
KRES 20mm ※



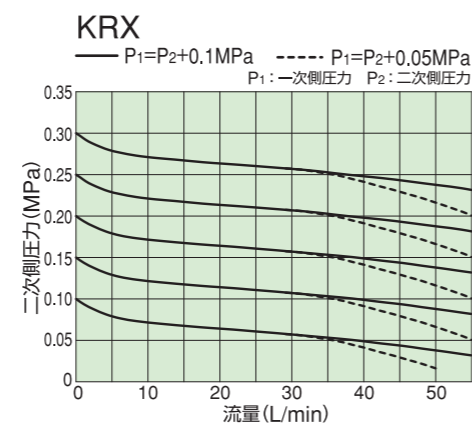
KRX 20mm ※



### ●流量特性



### ●流量特性



## 水用減圧弁 KRMA

### 特徴

1. 主要接水部材料は、全てCAC406又はステンレス材を採用しており赤水の発生、錆による機能部の作動不良を回避するよう配慮しています。
2. ストレーナ(60メッシュ)を標準搭載しております。

### 仕様

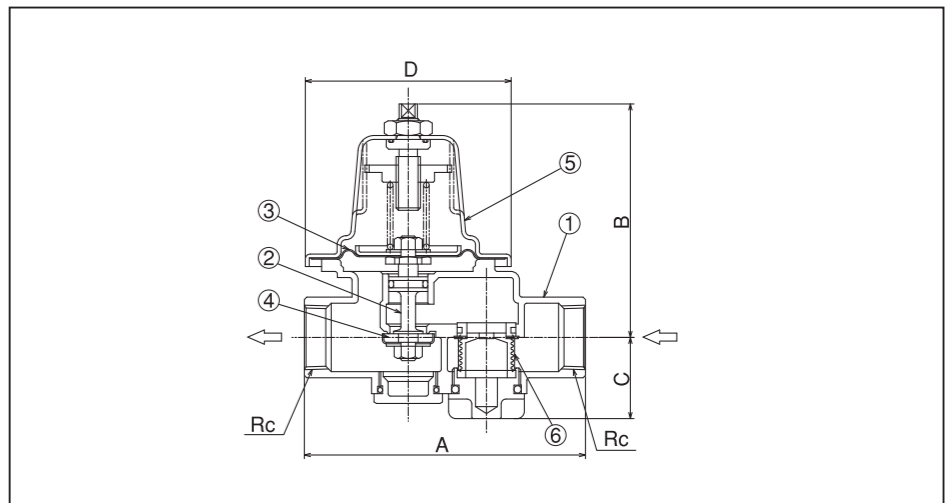
使用流体：上水  
 使用温度：不凍0～60℃(NBR)  
 不凍0～90℃(FKM)  
 取付方向：水平・垂直

### 材質

No.	部品名	材質
1	弁箱	CAC406
2	弁棒	耐脱亜鉛黄銅棒
3	ダイヤフラム	NBR/FKM
4	弁ゴム	NBR/FKM
5	パネカパー	SPCE
6	ストレーナ	SUS304(60メッシュ)/樹脂

圧カレンジ (MPa)	
13A	0.1-0.3
20A	
25A	

KRMA 13~25mm ※



### ●寸法、規格

接続規格：JIS B 0203			
呼び径	15	20	25
A	115	115	115
B	(95.5)	(95.5)	(95.5)
C	33.2	33.2	33.2
D	φ84.2	φ84.2	φ84.2
接続	1/2"	3/4"	1"
定格流量(L/min)	40	40	40

### ●流量特性

